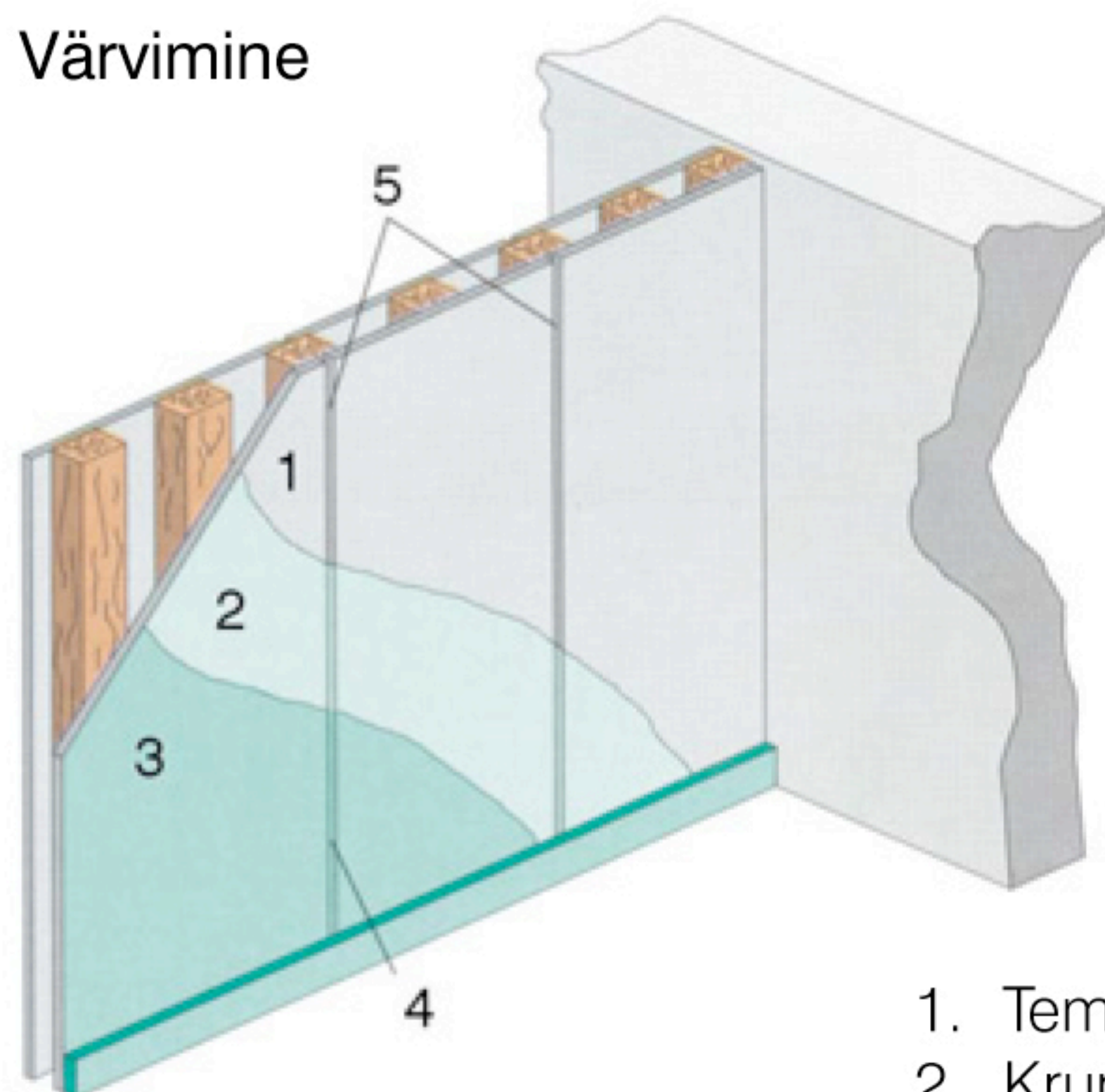


TEMPSI BASE PLAADID SEINAKONSTRUKTSIOONIS

Viimistlusvõimalused

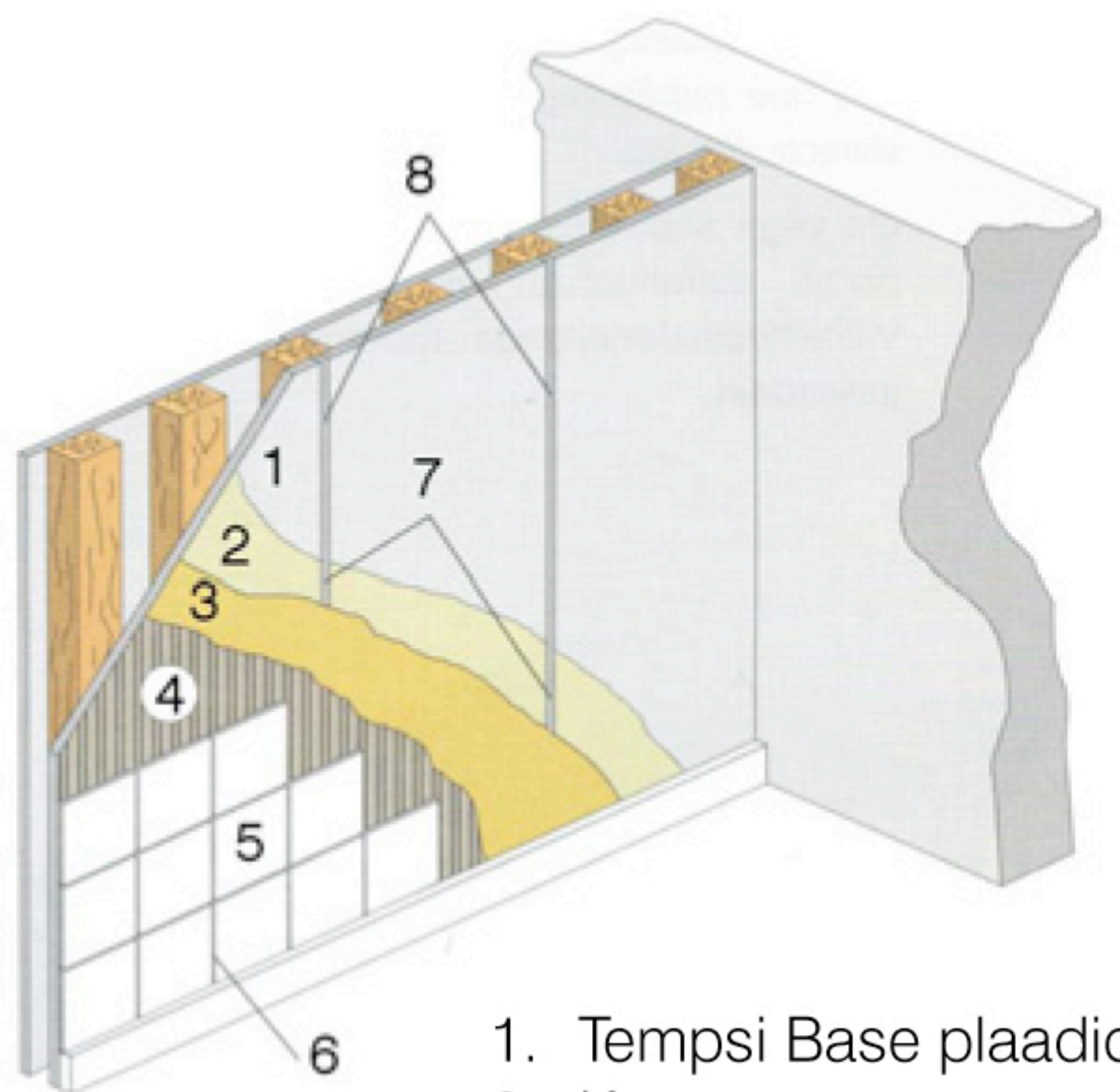
- värvimine – plaatide liitekohad jäävad nähtavaks. Liitekohad võib katta liistudega, täita vuugitäitega, tuulutata val fassaadil lõppviimistlusvärviga
- pahteldamine – kui soovitakse monoliitseina
- tapeetimine vinüül- või klaaskiudtapeediga
- keraamiliste plaatidega katmine nii kuivades kui niisketes ruumides.

Värvimine

1. Tempsi Base plaadid
2. Kruntvärv
3. Viimistlusvärv
4. Püsivalt elastne vuugitäide
5. Paisumisvuuk

Niisked ruumid

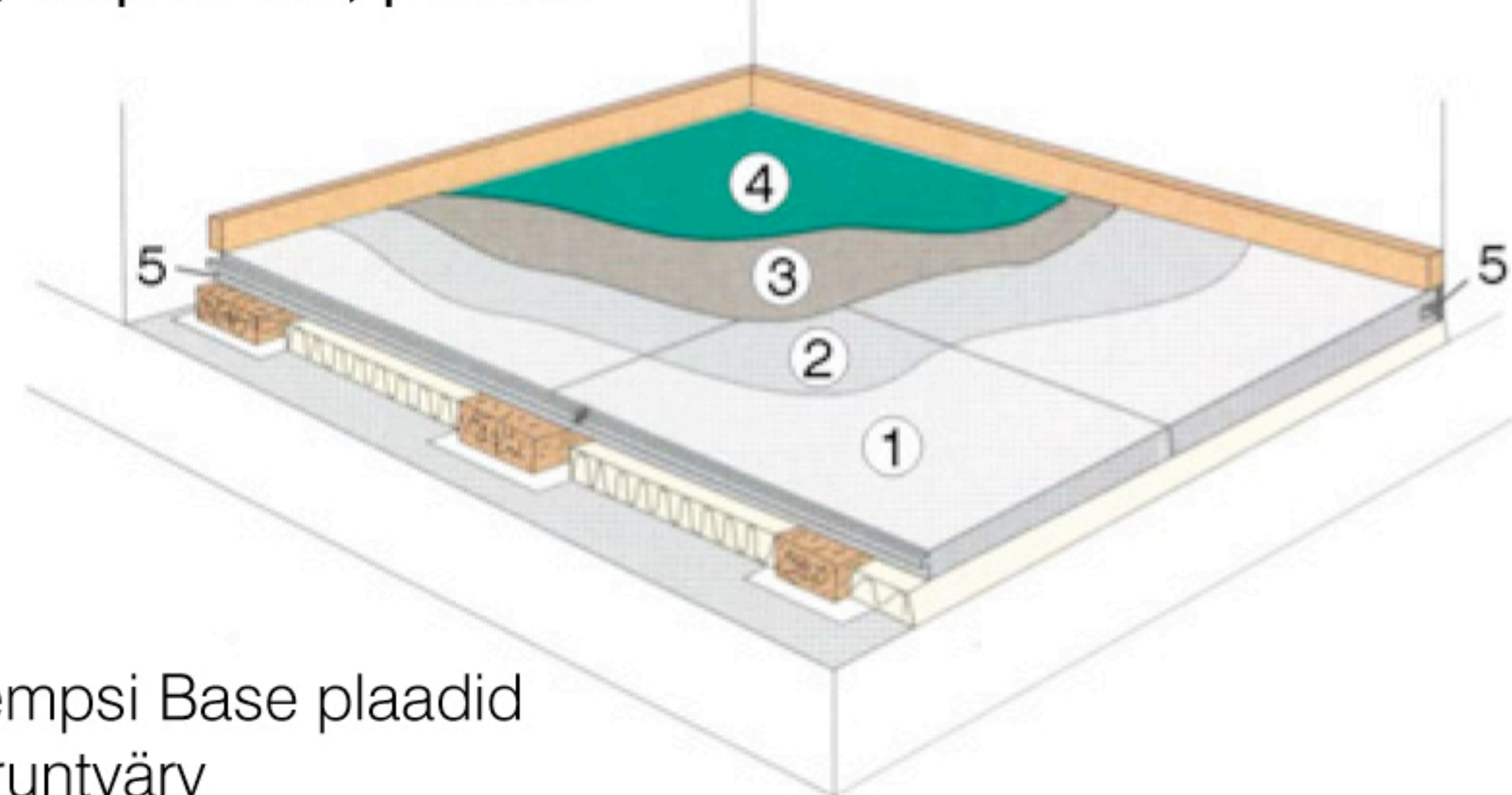
Seina katmisel keraamiliste plaatidega on soovitatav kasutada püsivalt elastset sideainet. Enne plaatide paigaldamist peab Tempsi Base plaatide niiskus olema tasakaalustunud ümbritseva ruumi õhu niiskusega, see vähendab plaatide "mängimist" pärast viimistlemist.



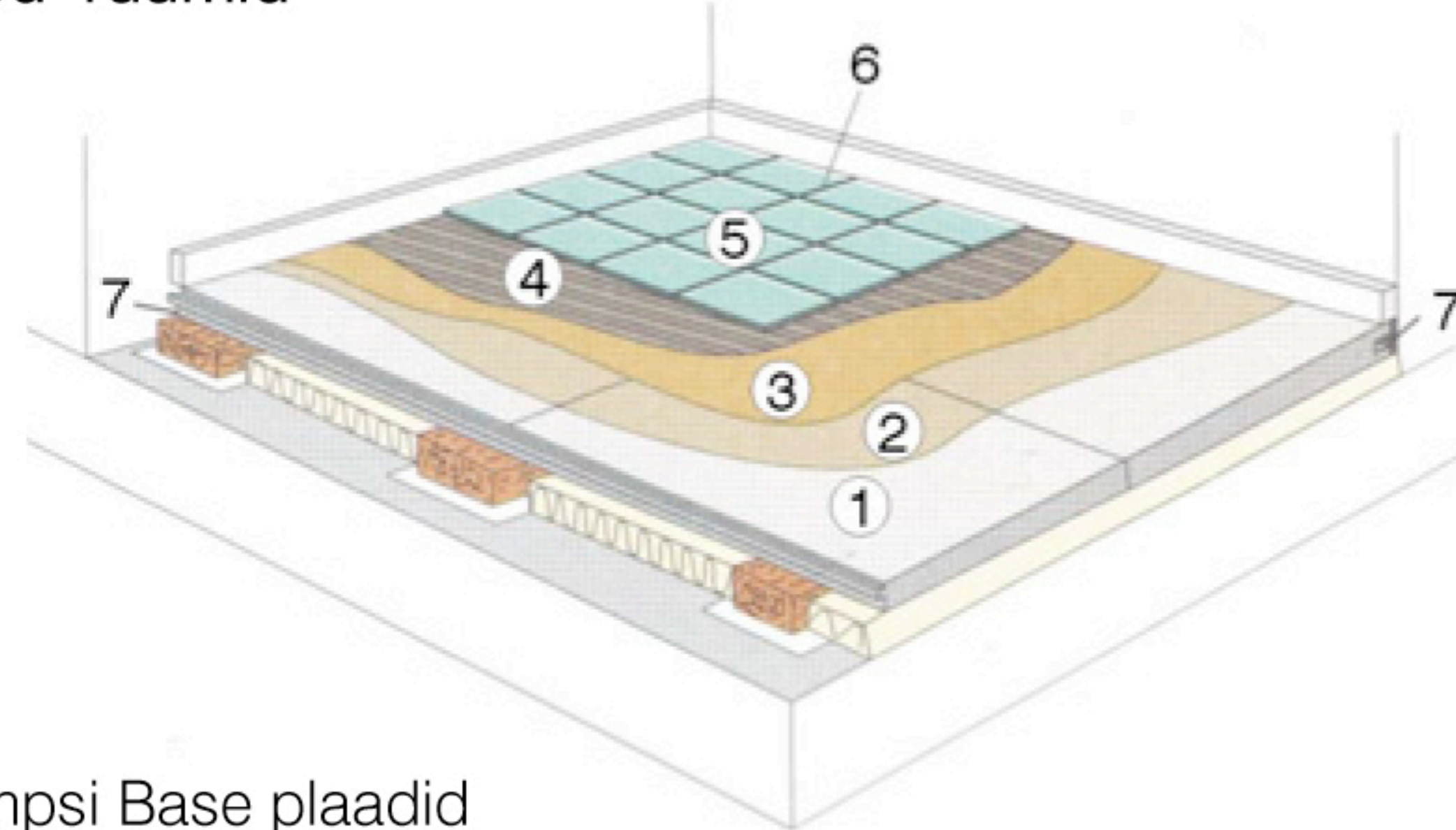
1. Tempsi Base plaadid
2. Krunt
3. Hüdroisolatsioonipahtel
4. Plaatimisegu
5. Keraamilised plaadid
6. Vuugitäide
7. Püsivalt elastne vuugitäide
8. Paisumisvuuk

TEMPSI BASE PLAADID PÕRANDAKONSTRUKTSIOONIS

Põrandaid võib katta PVC- ja vaipkatttega, parketiga, mosaiik-, kivi- või keraamiliste plaatidega.

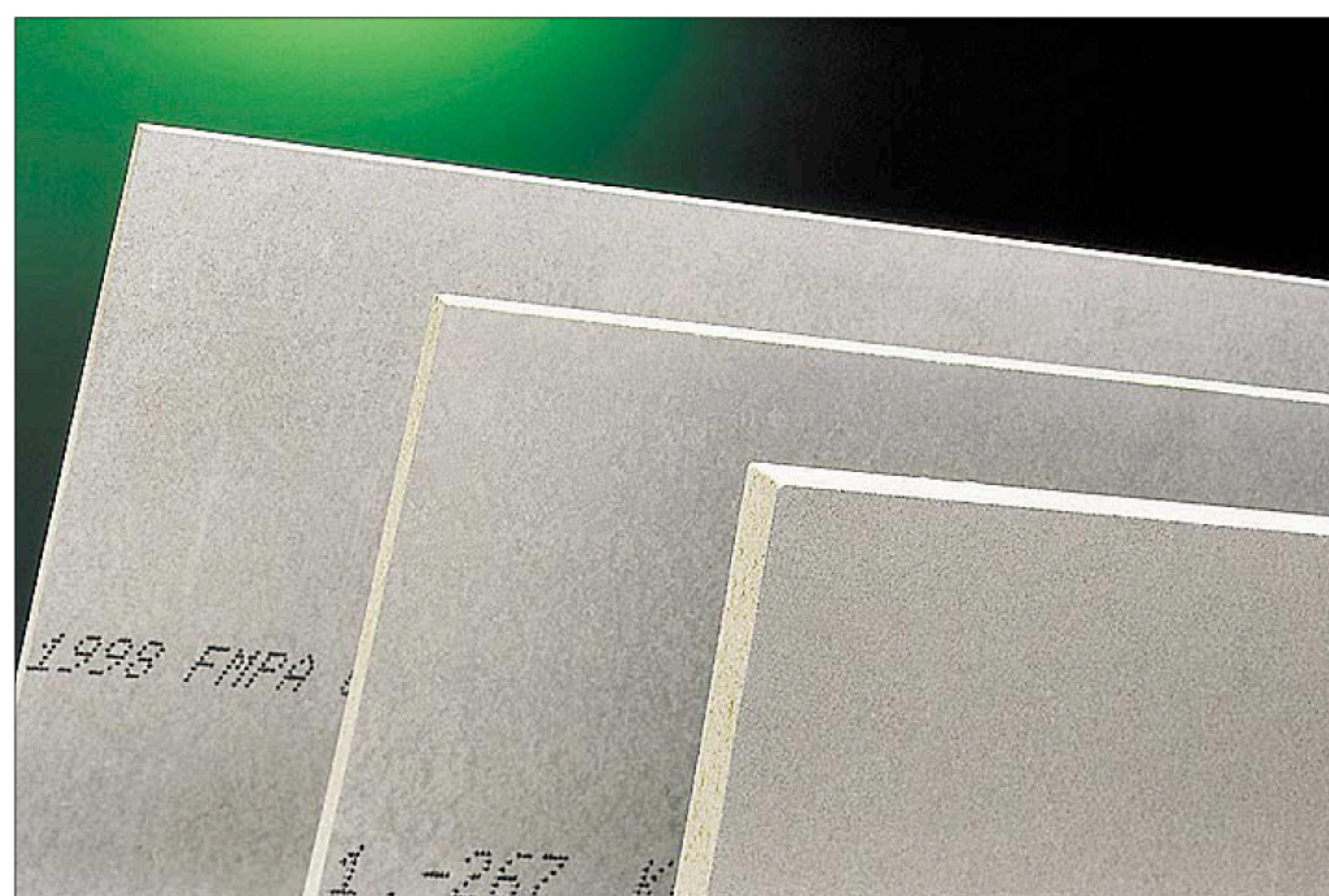
PVC, vaipkatted, parkett

1. Tempsi Base plaadid
2. Kruntvärv
3. Pahtel
4. PVC, vaipkate, parkett
5. Paisumisvuuk

Niisked ruumid

1. Tempsi Base plaadid
2. Krunt
3. Hüdroisolatsioonipahtel
4. Plaatimisegu
5. Keraamilised plaadid
6. Vuugitäide
7. Paisumisvuuk

Mosaiik-, kivi- või keraamiliste plaatide max mõõdmed 200 x 200 mm

**SERTIFIKAADID**

1. Tervisekaitseinspektsiooni kasutusluba nr 4.12-3/1877 (välistöödel ja sisetöödel ruumirühmades B – F).
2. Tempsi Base plaatide tootmise kvaliteedijuhtimissüsteem vastab ISO 9001; 2000 standardile.
3. Tempsi Base plaadid omavad CE märgistust ja EÜ vastavussertifikaati nr 1020-CPD-070030188.

LADUSTAMINE